



Russland: Die innenpolitische Entwicklung

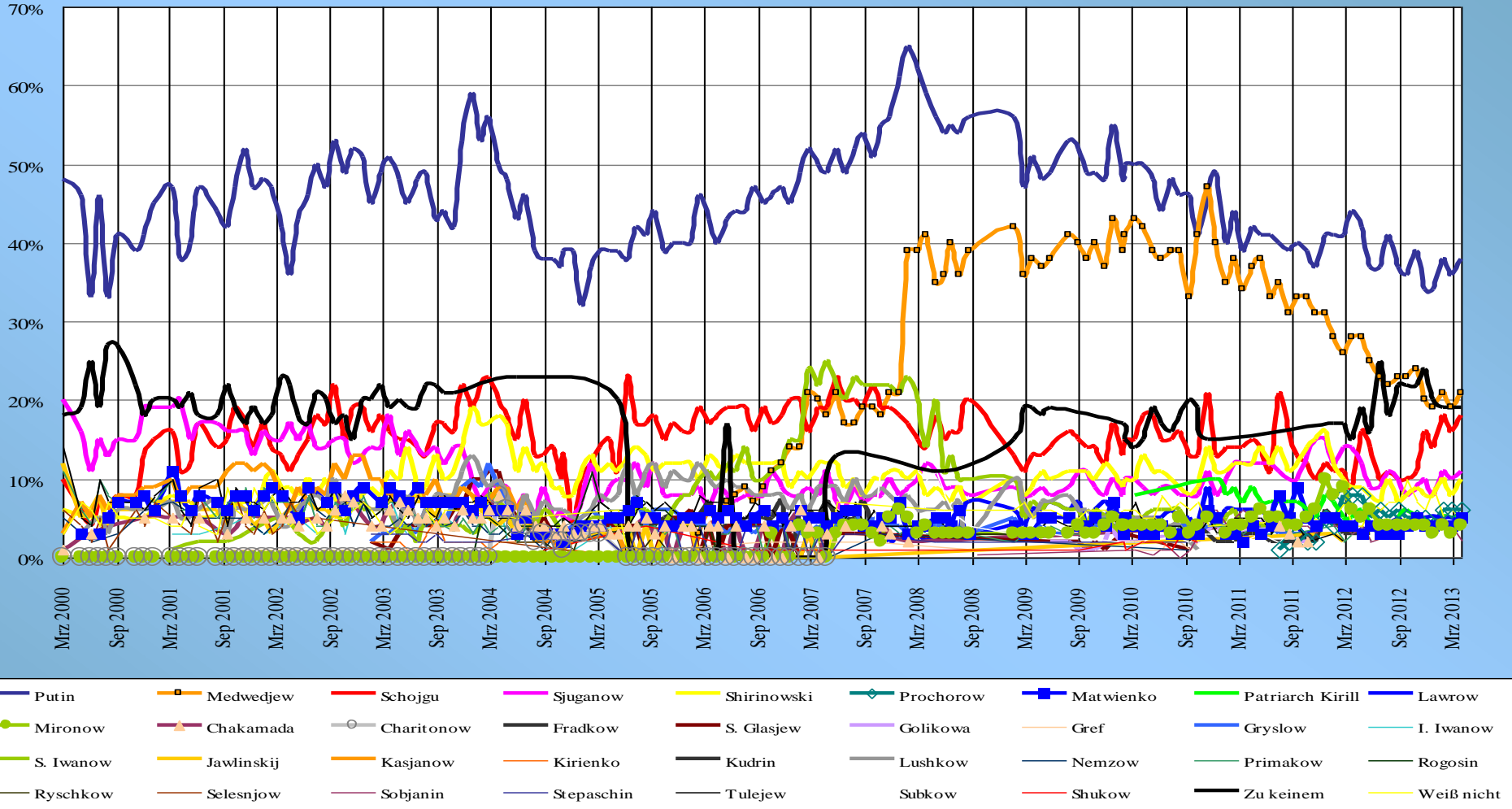
Berlin, den 3.7.2015

Politbüro 2.0 (2014)



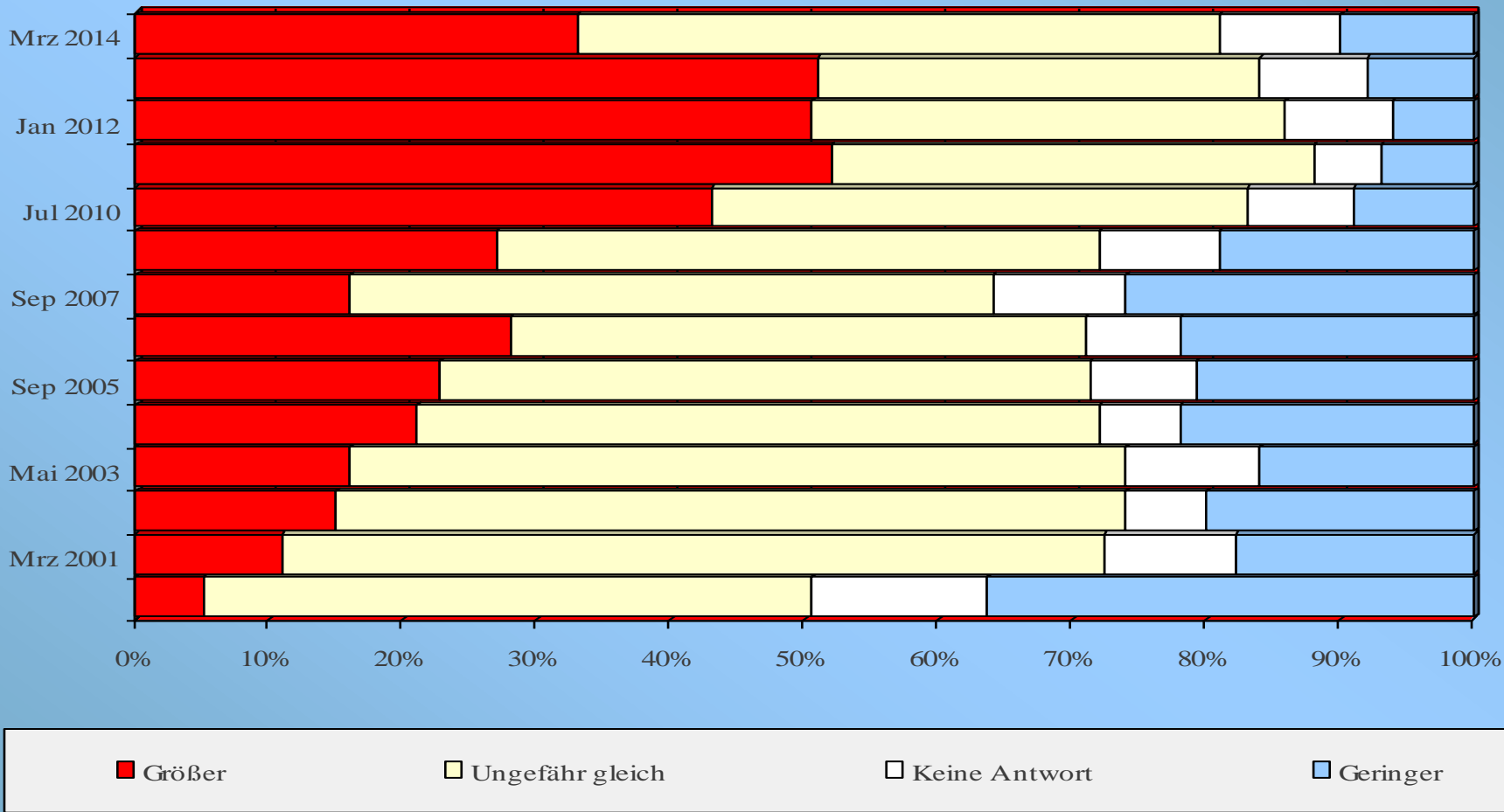
Zu welchem Politiker haben Sie Vertrauen?

(Popularitätswerte März 2000 - 2013 in den Umfragen des Levada-Zentrums)

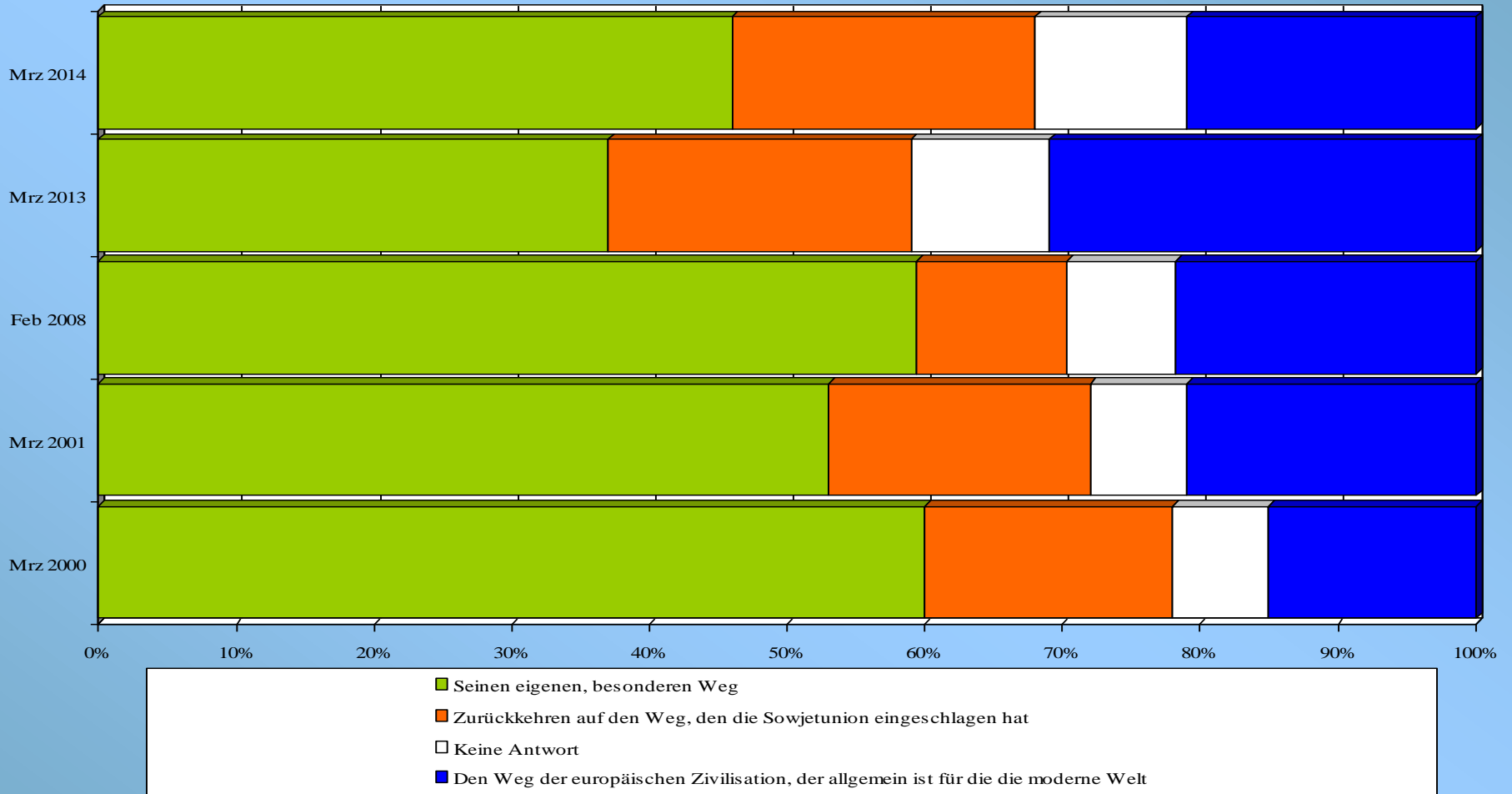


Angaben auf der Homepage des Levada-Zentrums, zuletzt: <<http://www.levada.ru/print/24-06-2015/iyunskie-reitingi-odobreniya-i-doveriya>, 25. Juni 2015>

Sind Korruption und Diebstahl in der Führung heute größer oder geringer als vor 10-12 Jahren?

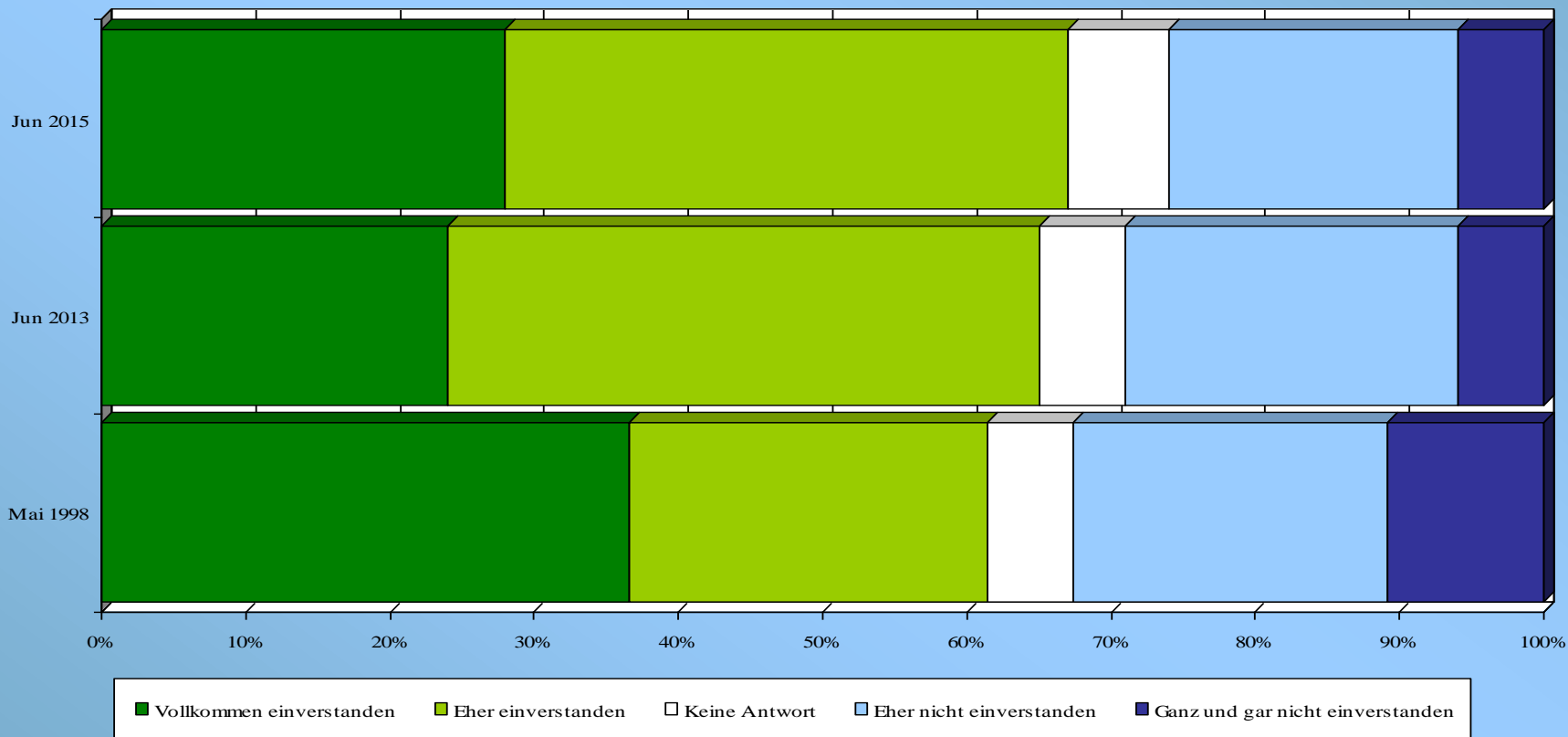


Welchen historischen Weg soll Russland Ihrer Meinung nach einschlagen?



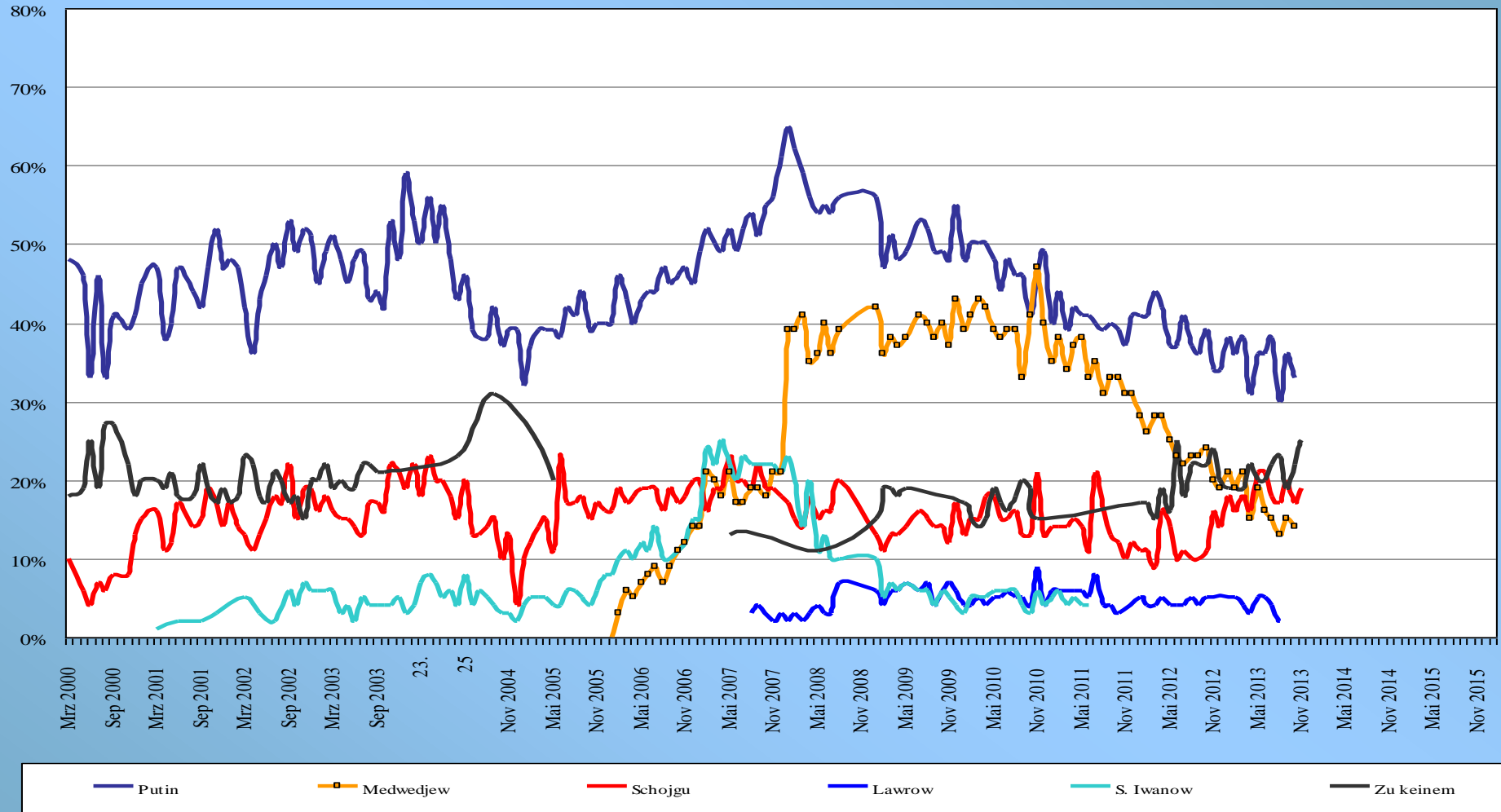
Nach: <http://www.levada.ru/print/07-04-2014/osobyi-rossiiskii-put>, 10. April 2014

"Die westliche Kultur übt einen negativen Einfluss auf das russische Leben aus" - Stimmen Sie mit dieser Einschätzung überein?



Zu welchem Politiker haben Sie Vertrauen?

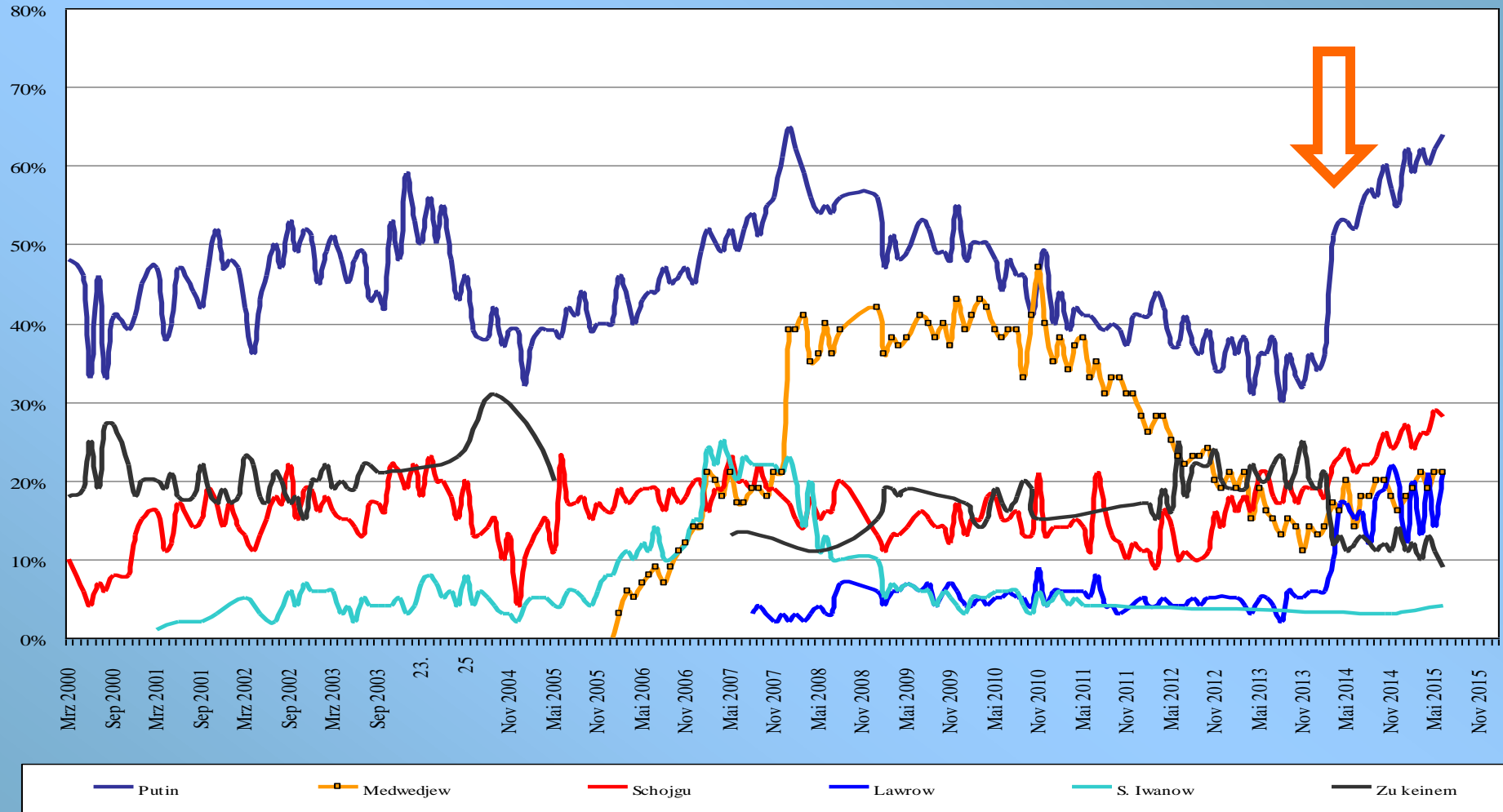
(Popularitätswerte März 2000 - 2015 in den Umfragen des Levada-Zentrums)



Angaben auf der Homepage des Levada-Zentrums, zuletzt: <<http://www.levada.ru/print/24-06-2015/iyunskie-reitingi-odobreniya-i-doveriya>, 25. Juni 2015>

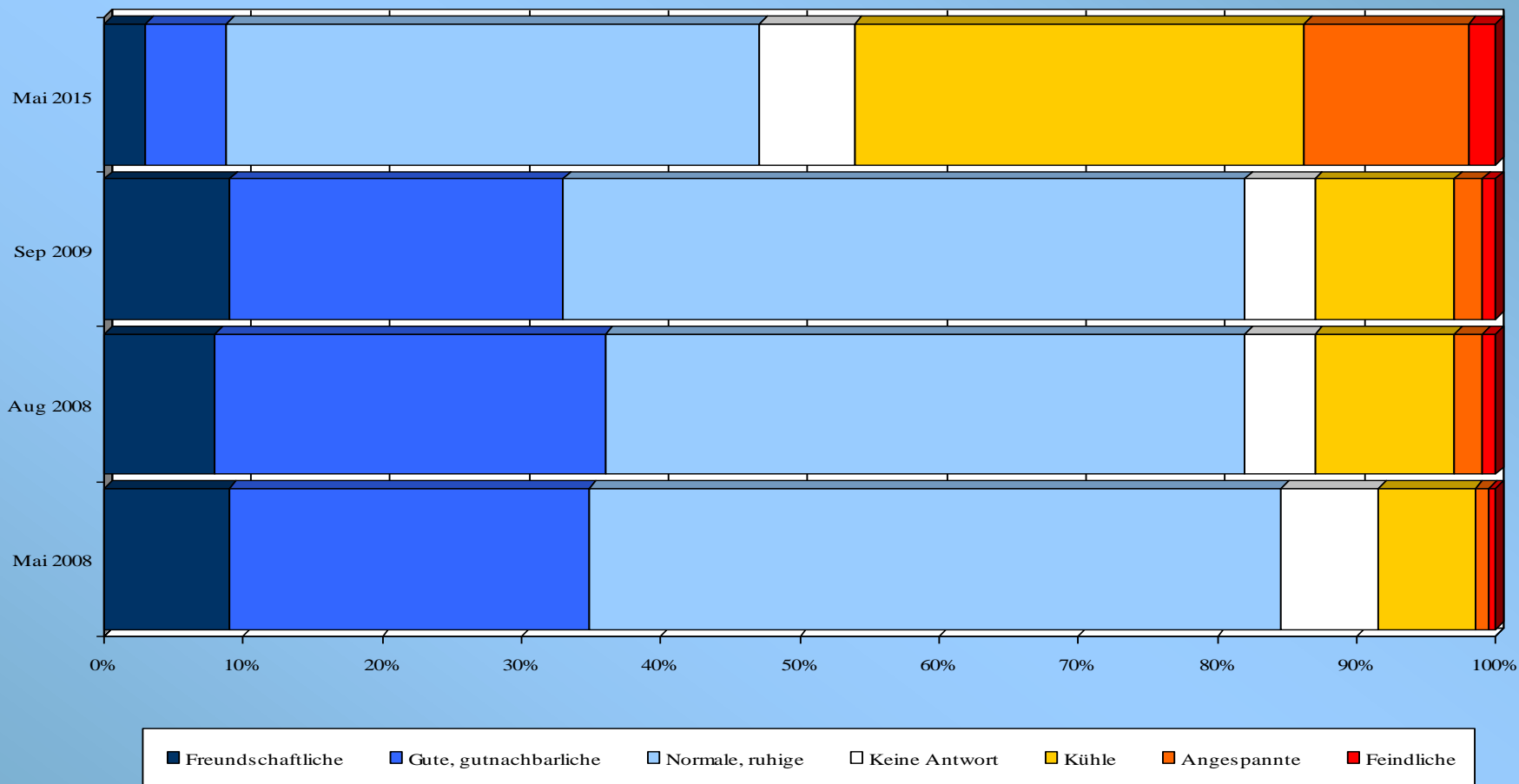
Zu welchem Politiker haben Sie Vertrauen?

(Popularitätswerte März 2000 - 2015 in den Umfragen des Levada-Zentrums)



Angaben auf der Homepage des Levada-Zentrums, zuletzt: <<http://www.levada.ru/print/24-06-2015/iyunskie-reitingi-odobreniya-i-doveriya>, 25. Juni 2015>

Wie schätzen Sie die gegenwärtigen Beziehungen zwischen Russland und Deutschland ein?



Nach: <http://www.levada.ru/print/08-06-2015/mezhdunarodnye-otnosheniya-druzya-i-vragi-rossii>, 9. Juni 2015

Спасибо за внимание